

NEUHEITEN FRÜHJAHR 2026


gekratzt/poliert



Ø ca. 10 mm, L: ca. 42, 45, 50 cm,
mit Knebel-Verschluss

K862
179,00 €


gekratzt/poliert
(E654+EH16)



Creole: B: ca. 3 mm,
Ø ca. 16 mm;
Länge Einhänger:
ca. 9 cm (variabel)

E758
129,00 €

gekratzt/poliert



Länge Einhänger:
ca. 9 cm (variabel)

EH16
89,00 €

gekratzt/poliert



Ø ca. 10 mm,
L: ca. 16, 17, 18, 19, 20, 21 cm,
mit Knebel-Verschluss

A687
85,00 €

matt/poliert/
graviert



Ø ca. 20 mm,
Kettenöffnung
ca. 3 mm

AN1079
79,00 €

matt/poliert/
graviert



Ø ca. 40 mm,
Kettenöffnung
ca. 3,5 mm

AN1081
109,00 €

matt/poliert/
graviert



B: ca. 8 mm,
Ø ca. 16 mm

E756
65,00 €

matt/poliert/
graviert



B: ca. 7 mm,
Ringkopf Ø ca. 20 mm,
Gr. 48-65

R798
119,00 €

matt/poliert/graviert,
teilweise Gelbgold
beschichtet



Ø ca. 20 mm,
Kettenöffnung
ca. 3 mm

AN1080
109,00 €

matt/poliert/
graviert,
teilweise
Gelbgold
beschichtet



Ø ca. 40 mm,
Kettenöffnung
ca. 3,5 mm

AN1082
159,00 €

matt/poliert/graviert,
Gelbgold
beschichtet



B: ca. 8 mm,
Ø ca. 16 mm

E757
95,00 €

matt/poliert/
graviert,
teilweise
Gelbgold
beschichtet



B: ca. 7 mm,
Ringkopf Ø ca. 20 mm,
Gr. 48-65

R799
149,00 €

matt/poliert,
facettierter
Hämatit



Ø ca. 25 mm,
Kettenöffnung
ca. 4,5 mm

AN1083
99,00 €

matt, facettierter Hämatit,
Ø ca. 3,5 mm



L: 42, 45, 50 cm,
mit Clic-Verschluss Ø 4,5 mm

K858
249,00 €

matt, facettierter Hämatit,
Ø ca. 3,5 mm



L: ca. 16, 17, 18, 19, 20, 21 cm,
mit Clic-Verschluss Ø 4,5 mm

A685
189,00 €

matt/poliert,
teilweise Gelbgold be-
schichtet,
facettierter
Hämatit



Ø ca. 25 mm,
Kettenöffnung
ca. 4,5 mm

AN1084
125,00 €

matt, teilweise Gelbgold
beschichtet,
facettierter Hämatit,
Ø ca. 3,5 mm



L: 42, 45, 50 cm,
mit Clic-Verschluss Ø 4,5 mm

K859
275,00 €

matt, teilweise Gelbgold beschichtet,
facettierter Hämatit,
Ø ca. 3,5 mm



L: ca. 16, 17, 18, 19, 20, 21 cm,
mit Clic-Verschluss Ø 4,5 mm

A686
215,00 €

poliert/gekratzt,
teilweise Gelbgold
beschichtet



B: ca. 5 mm,
Gr.: 50, 52, 54, 56,
58, 60, 62, 64

R796
69,00 €

poliert/gekratzt,
teilweise Gelbgold beschichtet



B: ca. 9 mm,
klein, mittel, groß

A681
119,00 €

poliert/gekratzt,
teilweise Gelbgold
beschichtet



B: ca. 8 mm,
Gr.: 50, 52, 54, 56,
58, 60, 62, 64

R797
85,00 €

poliert/gekratzt,
teilweise Gelbgold beschichtet



B: ca. 12 mm,
klein, mittel, groß

A682
129,00 €

poliert

evia

ca. 3x17 mm

E761
59,00 €

matt/poliert

evia

ca. 3x17 mm

E763
59,00 €

matt/poliert,
Zirkonia white

evia

ca. 3x17 mm

E765
89,00 €

poliert

evia

ca. 5x17 mm

E767
65,00 €

gekratzt/poliert

evia

ca. 5x17 mm

E769
65,00 €

matt/poliert,
Zirkonia white

evia

ca. 5x17 mm

E771
95,00 €

poliert, Gelbgold
beschichtet

evia

ca. 3x17 mm

E762
79,00 €

matt/poliert,
Gelbgold
beschichtet

evia

ca. 3x17 mm

E764
79,00 €

matt/poliert,
Zirkonia white,
Gelbgold
beschichtet

evia

ca. 3x17 mm

E766
109,00 €

poliert,
Gelbgold
beschichtet

evia

ca. 5x17 mm

E768
85,00 €

gekratzt/poliert,
Gelbgold
beschichtet

evia

ca. 5x17 mm

E770
85,00 €

matt/poliert,
Zirkonia white,
Gelbgold
beschichtet

evia

ca. 5x17 mm

E772
115,00 €

poliert/gekratzt

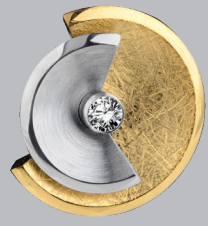
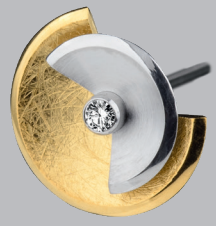
B: ca. 8 mm,
Ringkopf: Ø ca. 18 mm,
Gr. 48-65

R794
95,00 €

poliert/gekratzt/
geschliffen,
teilweise Gelbgold
beschichtet

B: ca. 8 mm,
Ringkopf: Ø ca. 18 mm,
Gr. 48-65

R795
129,00 €



matt/polier/gekrazt,
teilweise Gelbgold
beschichtet,
Brill. TW/SI 0,02 ct.



Ø ca. 15 mm,
Kettenöffnung
ca. 2,1 mm

AN1077
199,00 €

matt/polier/gekrazt,
teilweise Gelbgold
beschichtet,
Brill. TW/SI 0,02 ct.



Ø ca. 21 mm,
Kettenöffnung
ca. 2,1 mm

AN1078
219,00 €

matt/polier/gekrazt,
teilweise Gelbgold
beschichtet,
2x Brill. TW/SI
0,02 ct.



Ø ca. 10,5 mm

E751
299,00 €

matt/polier/gekrazt,
teilweise Gelbgold
beschichtet,
Brill. TW/SI 0,02 ct.



B: ca. 8 mm,
Ringkopf: Ø ca. 20 mm,
Gr. 48-65

R793
239,00 €

gekrazt/polier,
Brill. TW/SI 0,02 ct.



Ø ca. 19 mm,
Kettenöffnung
ca. 2,1 mm

AN1085
179,00 €

gekrazt/polier,
2x Brill. TW/SI 0,02 ct.



Ø ca. 10 mm

E759
215,00 €

gekrazt/polier,
Brill. TW/SI 0,02 ct.



B: ca. 8 mm,
Gr. 48-65

R800
159,00 €

gekrazt/matt,
teilweise Gelbgold
beschichtet,
Brill. TW/SI 0,02 ct.



Ø ca. 19 mm,
Kettenöffnung
ca. 2,1 mm

AN1086
189,00 €

gekrazt/matt,
teilweise Gelbgold
beschichtet,
2x Brill.
TW/SI 0,02 ct.



Ø ca. 10 mm

E760
225,00 €

gekrazt/matt/polier,
teilweise Gelbgold
beschichtet,
Brill. TW/SI 0,02 ct.



B: ca. 8 mm,
Gr. 48-65

R801
189,00 €

gekrazt/matt/polier,
teilweise Gelbgold
beschichtet,
Brill. TW/SI 0,02 ct.



B: ca. 8 mm,
Gr. 48-65

R802
219,00 €

matt/polier, Zirkonia white,
Spiegelankerkette Ø ca. 1,5 mm

ca. 13x13 mm,
L: 42/45/50 cm,
mit Clic-Verschluss Ø 2 mm



K860
99,00 €

matt/polier,
Zirkonia white



ca. 7x7 mm

E752
79,00 €

matt/polier,
Zirkonia white



ca. 10x10 mm

E754
99,00 €

matt/polier, Zirkonia white,
Spiegelankerkette Ø ca. 1,5 mm

ca. 10x10 mm,
L: 16, 17, 18, 19, 20, 21 cm,
mit Clic-Verschluss Ø 2 mm



A683
79,00 €

matt/polier,
Gelbgold beschichtet,
Zirkonia white,
Spiegelankerkette Ø ca. 1,5 mm

ca. 13x13 mm,
L: 42/45/50 cm,
mit Clic-Verschluss Ø 2 mm



K861
125,00 €

matt/polier,
Gelbgold beschichtet,
Zirkonia white



ca. 7x7 mm

E753
99,00 €

matt/polier,
Gelbgold beschich-
tet,
Zirkonia white



ca. 10x10 mm

E755
119,00 €

matt/polier, Zirkonia white,
Spiegelankerkette Ø ca. 1,5 mm

ca. 10x10 mm,
L: 16, 17, 18, 19, 20, 21 cm,
mit Clic-Verschluss Ø 2 mm



A684
99,00 €